



Berner Fachhochschule
Haute école spécialisée bernoise
Bern University of Applied Sciences

I benefici del latte materno e la sua importanza per il neonato prematuro, a termine o malato.

Prof. h.c. Silvia Honigmann Gianolli
Docente, dietista e consulente per l'allattamento IBCLC

Settimana internazionale dell'allattamento al seno, 2019

Il benefici dell'allattamento per la salute di mamma e bambino



Breastfeeding 1

Breastfeeding in the 21st century: epidemiology, mechanisms, and lifelong effect

*Cesar G Victora, Rajiv Bahl, Aluisio J D Barros, Giovanni VA França, Susan Horton, Julia Krusevic, Simon Murch, Mari Jeeva Sankar, Neff Walker, Nigel C Rollins, for The Lancet Breastfeeding Series Group**

Breastfeeding 2

Why invest, and what it will take to improve breastfeeding practices?

*Nigel C Rollins, Nita Bhandari, Nemat Hajeebhoy, Susan Horton, Chessa K Lutter, Jose C Martines, Ellen G Piwoz, Linda M Richter, Cesar G Victora, on behalf of The Lancet Breastfeeding Series Group**

Foto: Honigmann

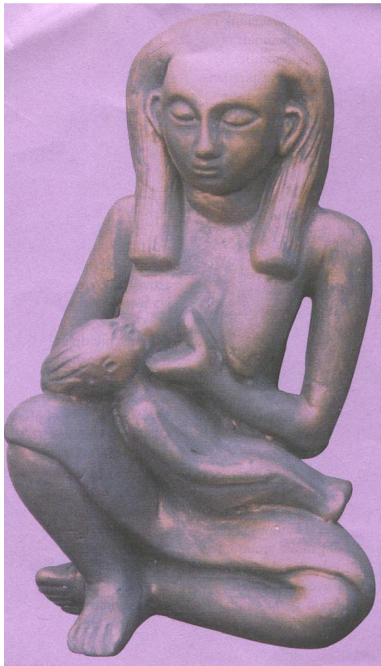
- Com'è composto il latte materno? Quali differenze esistono tra il latte materno e i latti industriali per lattanti?
- Che benefici ha l'allattamento materno sulla salute del bambino?
- Che ripercussioni hanno queste conoscenze sul lavoro quotidiano con mamma e bambino?

Berner Fachhochschule | Haute école spécialisée bernoise | Bern University of Applied Sciences



Berner Fachhochschule | Haute école spécialisée bernoise | Bern University of Applied Sciences

Il latte materno nell'antichità



- In Egitto i bimbi venivano allattati per 4-5 anni
- In Grecia l'allattamento era di norma
- A Sparta esisteva una legge che obbligava le donne ad allattare

Berner Fachhochschule | Haute école spécialisée bernoise | Bern University of Applied Sciences

Roma



- L'allattamento al seno durava da 1 ½ a 2 anni
- Imperatore Marc-Aurelio: «una mamma che non allatta è solo una mezza mamma»
- Cesare ammoniva le romane che «preferivano coccolare le loro scimmie e cagnolini che allattare i loro bambini»

Berner Fachhochschule | Haute école spécialisée bernoise | Bern University of Applied Sciences

Alternative:



Berner Fachhochschule | Haute école spécialisée bernoise | Bern University of Applied Sciences

Mortalità infantile e composizione di diversi latti

| | Mortalità (1890) | Lattosio g | Grassi g | Proteine g | Sali minerali g |
|----------------|------------------|------------|----------|------------|-----------------|
| LM | | 7 | 3.8 | 0.9 | 0.2 |
| Latte d'asina | 21 % | 6.2 | 1.9 | 2.5 | 0.5 |
| Latte vaccino | 83 % | 4.8 | 3.7 | 3.4 | 0.7 |
| Latte di capra | 67 % | 4.1 | 4.5 | 2.9 | 0.8 |

Berner Fachhochschule | Haute école spécialisée bernoise | Bern University of Applied Sciences

POUDRE ★ LAITS CONCENTRÉS SUCRÉ ET NON SUCRÉ ★ LAITS EN POUDRE ★ LAITS MÉDICAUX ★ LAITS CONCENTRÉS SUCRÉ ET NON SUCRÉ ★ LAITS EN POUDRE ★ LAITS MÉDICAUX

Une vache dans le placard de Maman!

avec
FRANCE-LAIT

PHOTOCOPIER "ETGE", ALLENCE-BRIE

CAHIER de _____
Appartenant à _____

ALLAITEMENT ARTIFICIEL

SÉRO-LAIT

du Docteur Pierre LAURENT

le seul lait stérilisé

identique à celui de la femme

Lait modifié par élimination physique, et sans aucune addition quelconque.

Marque déposée le 22 mars 1898.

Marque déposée le 12 janvier 1895.

LÀIT MATERNEL

SYSTÈME DU PROFESSEUR GAERTNER
DE VIENNE

Téléphone

DE LA FERME D'ARCY EN BRIE (S & M)

L. Nicolas, o.*

PROPRIÉTAIRE-AGRICULTEUR

Ce lait stérilisé, provenant de la ferme d'Arcy, est ramené, d'après les découvertes du Docteur Gaertner, professeur à la Faculté de Vienne, à la composition chimique exacte et complète du lait de femme.

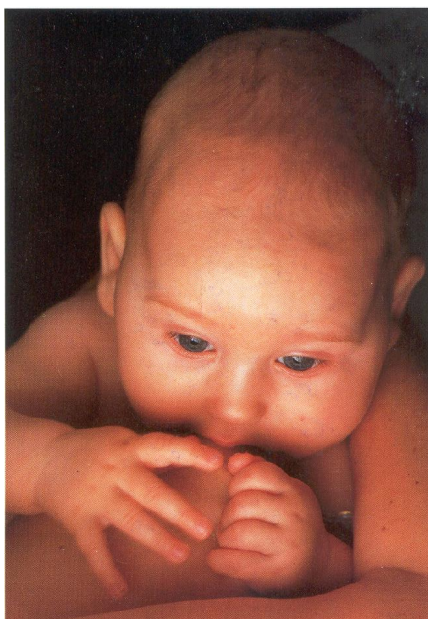
Il supprime l'emploi du coupage, toujours dangereux. Aussi, doit-il être donné pur, remplaçant le lait de la mère.

DÉPÔT CENTRAL : 22, Rue de Paradis, PARIS
et dans
les 39 Succursales de la Maison NICOLAS

SIX MÉDAILLES D'OR DU MINISTÈRE DE COMMERCE

28 MÉDAILLES D'OR DU MINISTÈRE DE COMMERCE

Le proteina del latte materno



- Quantità in 100 ml
LM 0.9 - 1.2g / LV 3.4g /
LL 1.3 - 1.5
- Aminoacidi essenziali
- Qualità:
rapporto caseina/ β -lattalbumina
10 - 90
50 - 50
- Nucleotidi, lattoferrina, proteina legante vit. B12, lysozima

I grassi del latte materno

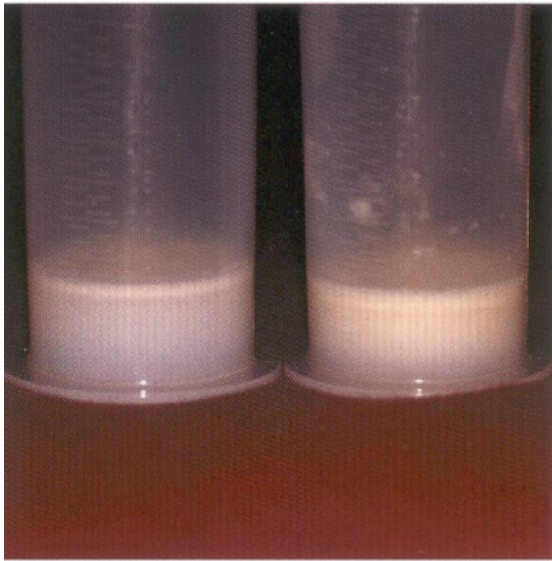


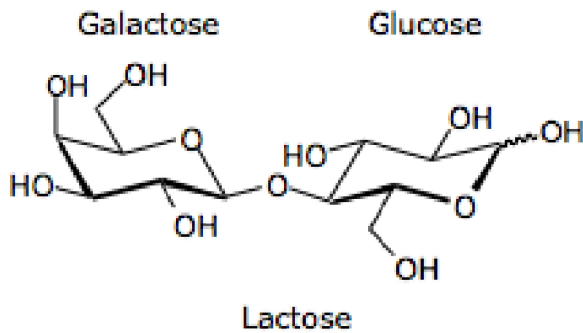
Fig. 66 Fore and hind milk

- Quantità in 100 ml
LM 4.3g / LV 3.7g / LL 3.5g
- Componente variabile
all'inizio della poppata 3.2g
alla fine della poppata 5.6g
(Khan et al. 2012)
- Digestione facilitata dalla presenza di enzimi
- Qualità: presenza degli acidi grassi omega3

Acido docosaesaenoico (dha)



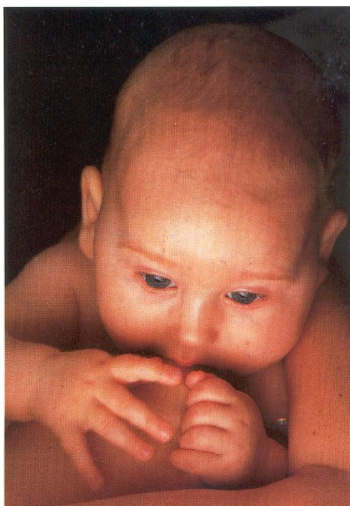
I carboidrati del latte materno



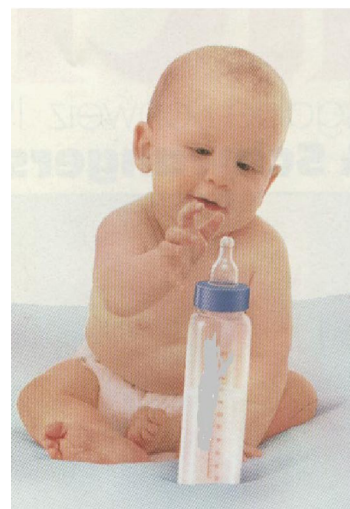
- Quantità di lattosio in 100 ml
LM 7g / LV 4.8g / LL 7g
- Oligosaccaridi
- prebiotico
- Batteri
- probiotico

Berner Fachhochschule | Haute école spécialisée bernoise | Bern University of Applied Sciences

I sali minerali



- Contenuti ideali per il fabbisogno del lattente
- Assorbimento facilitato p.es. ferro



Contenuti più elevati di:

- calcio (2x)
- Zinco(4 - 10x)
- Ferro (10 - 35x)
- Molibdeno (15 - 90x)
- Manganese (10 - 150x) (Ljung et al. 2011)

Berner Fachhochschule | Haute école spécialisée bernoise | Bern University of Applied Sciences

Iodio

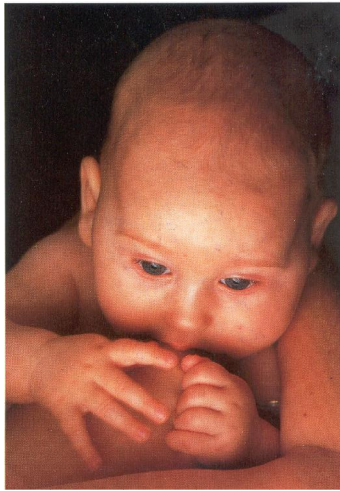
- Essenziale per la produzione di ormoni tiroidei e per lo sviluppo neurologico dei bambini.
- Fabbisogno più elevato durante la gravidanza e l'allattamento
- Apporto raccomandato al giorno 200 µg/giorno
- Valore raccomandato nel latte materno > 100 µg / L

Berner Fachhochschule | Haute école spécialisée bernoise | Bern University of Applied Sciences

| Andersson et al. 2010 | n | UIC µg / Litro | n | BMIC µg / Litro |
|---|-----|-------------------|-----|--------------------|
| neonati | 368 | 91 | | |
| mamme 6 mesi pp | | 75 | 149 | 50.6 |
| mamme 12 mesi pp | | 75 | 32 | 42.3 |
| lattanti, 6 mesi, latte materno e alimentazione complementare | 131 | 70 | | |
| lattanti, 6 mesi LM e LL e alimentazione complementare | 304 | 109 | | |
| lattanti, 6 mesi, LL e alimentazione complementare | 311 | 105 | | |

Berner Fachhochschule | Haute école spécialisée bernoise | Bern University of Applied Sciences

Vitamine



- Il contenuto vitaminico del LM è influenzato dallo stato nutrizionale e dalla nutrizione della madre
- Nessuna perdita di vitamine durante la preparazione
- Vitaminizzato
- Perdite di vitamine durante la preparazione e la conservazione possibile

Berner Fachhochschule | Haute école spécialisée bernoise | Bern University of Applied Sciences

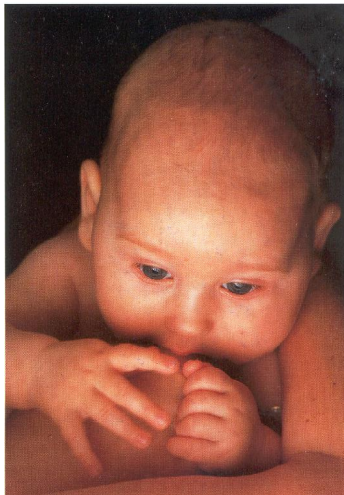


Blmmagine: SGE-SSN.CH

- Fabbisogno durante l'allattamento 4 µg / giorno
- Aumento del rischio di basso contenuto di vit. B12 nel latte materno:
 - dieta vegana
 - dieta vegetariana con poco latte, latticini e uova
 - stato dopo bypass gastrico o intestinale
 - celiachia, gastrite cronica, disturbi del riassorbimento (Honzik et al. 2010)
- Supplementazione Vit. B12:
 - 50-100 µg / giorno oppure
 - 2000 µg / settimana (2x 1000) (Rizzo et al, 2016)

Berner Fachhochschule | Haute école spécialisée bernoise | Bern University of Applied Sciences

Sostanze nocive a altri componenti non desiderati



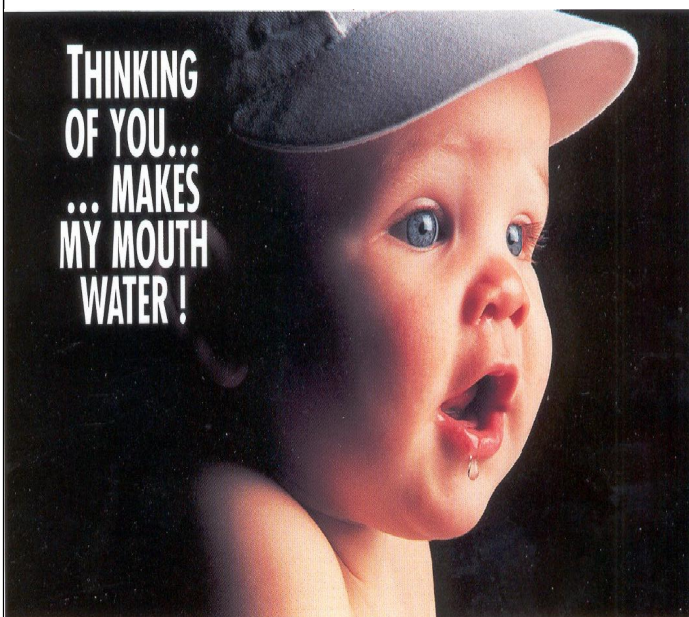
- DDT, PCB's, Diossina, Furani...
- Alcool
- Medicamenti
- ...



- Glicidolo, perclorato, clorato, (Eco-test, 2/2015)
- Più alto contenuto di arsenico, piombo, cadmio, uranio (Ljung et al. 2011), alluminio (Burrell e Exley, 2010)

Berner Fachhochschule | Haute école spécialisée bernoise | Bern University of Applied Sciences

Il gusto del latte materno



- Permette esperienze precoci e ripetute con gli aromi dell'alimentazione materna "ponte dei sapori".
- I bambini allattati al seno sono più aperti a vari alimenti (Mennella et al. 2001 / 2004)
- I bambini allattati al seno mangiano più verdure all'età di 4 anni (Burnier et al. 2011)

Sensazionale!

(Marlier / Schaal,
2005)

Berner Fachhochschule | Haute école spécialisée bernoise | Bern University of Applied Sciences

L'acqua nel latte materno

- 88%
- copre il fabbisogno del lattante (anche quando fà caldo)
- povera di nitrati
- pulita

Berner Fachhochschule | Haute école spécialisée bernoise | Bern University of Applied Sciences

3 mesi: 5 kg



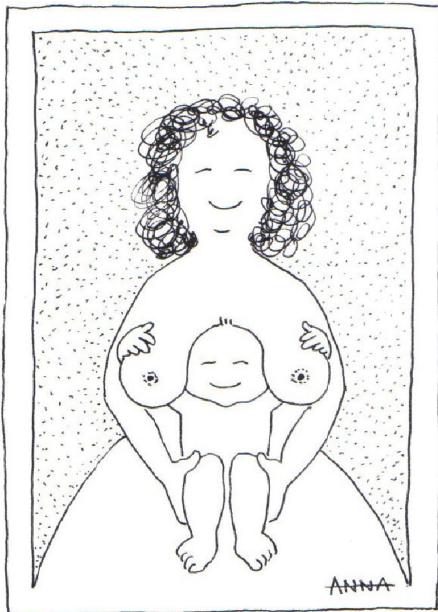
1 anno: 5 kg



Foto: Honigmann

Berner Fachhochschule | Haute école spécialisée bernoise | Bern University of Applied Sciences

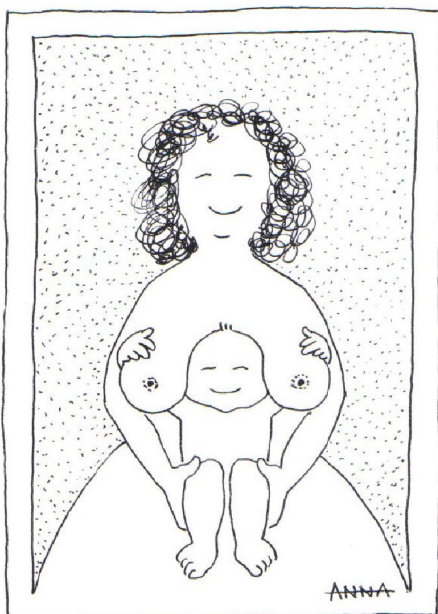
Sostanze immunologicamente attive del latte materno



- B-cellule, macrofagi, neutrofili, granulociti, T-cellule
- S-IgA
- Proteina legante la vit. B 12
- Lattoferrina
- Lysozima
- Acidi grassi
- Fibronettina
- Gamma-Interferon
- Mucine, Oligosaccaridi
- Cytokine und Chemokine
- Cellule staminali
-

Berner Fachhochschule | Haute école spécialisée bernoise | Bern University of Applied Sciences

Fattori della crescita e ormoni



- Leptina, grelina, adiponectina
- Melatonina
- Nucleotidi
- Prostaglandine
- Fattori della crescita
-

Berner Fachhochschule | Haute école spécialisée bernoise | Bern University of Applied Sciences

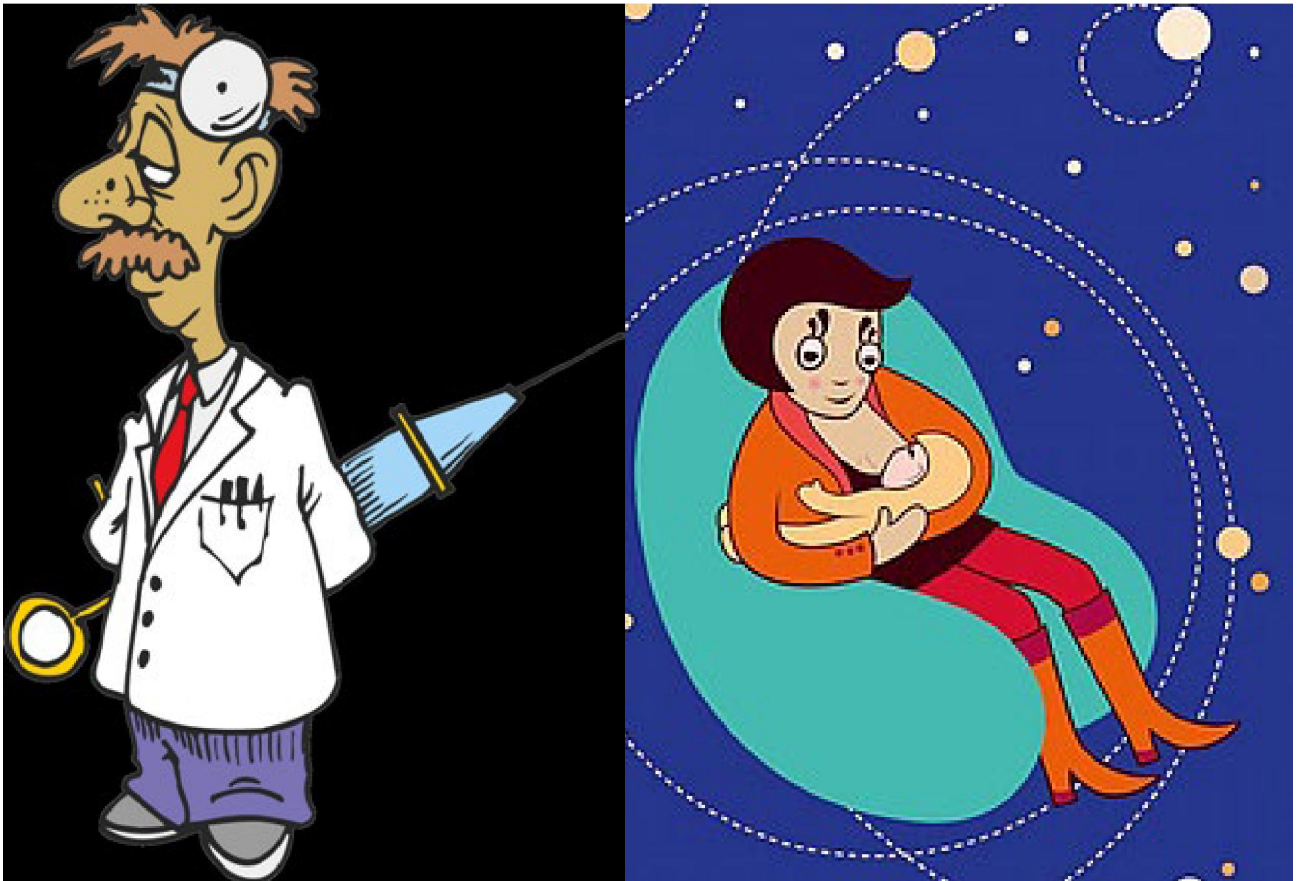
Come influenza l'alimentazione lo sviluppo e la salute del lattante?

Alimentazione con latte per lattanti = incidenza maggiore/rischio più elevato di:

- obesità (15-30%)
- diabete mellito, tipo 1 (30%)
und tipo 2 (40%)
- otitis media (23%)
- ospedalizzazioni per
infezioni alle vie respiratorie
(72%)
- infezioni
gastrointestinali(64%)
- leucemia nell'infanzia(15-
20%)
- SIDS (36%)
- NEC (58%)
- sviluppo neuro-cognitivo
leggermente peggiore
- malocclusione

Victora, 2016 / Hörneli, 2013 / AAP 2012 / AfHRQ, 2007 / Kramer 2008

Berner Fachhochschule | Haute école spécialisée bernoise | Bern University of Applied Sciences

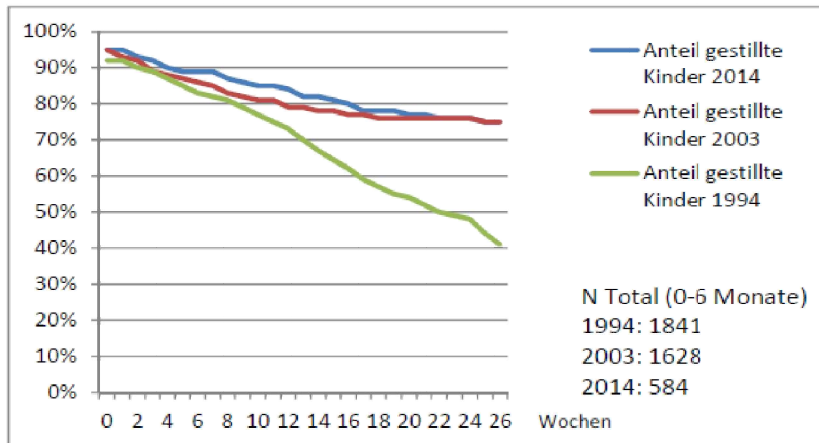


Berner Fachhochschule | Haute école spécialisée bernoise | Bern University of Applied Sciences

Allattamento al seno in Svizzera: SWIFS 2014

Tab. 36: Gestillte Kinder 2014, 2003 und 1994

| | Survey 1994 | Survey 2003 | SWIFS 2014 |
|---------------------------------|-------------|-------------|------------|
| Studienpopulation (N) | 2098 | 2919 | 1535 |
| Anteil jemals gestillter Kinder | 92% | 94% | 95% |



Grafik 18: Anteil gestillter Kinder bis 6 Monate in der Studie von 1994, 2003 und 2014

Berner Fachhochschule | Haute école spécialisée bernoise | Bern University of Applied Sciences

Feeding the late and moderately preterm infant: A position paper of the ESPGHAN Committee on Nutrition, 2019

- I neonati LPT hanno spesso difficoltà di alimentazione che ritardano la dimissione ospedaliera, **e tassi più bassi di inizio e durata dell'allattamento al seno rispetto ai neonati a termine.**
- Il Comitato ESPGHAN sostiene fortemente il latte materno come metodo preferito di alimentazione e sottolinea che le madri dovrebbero ricevere un supporto qualificato ed esteso alla lattazione.
- I neonati LPT o moderatamente pretermine rappresentano la gran parte dei neonati pretermine.

Feeding the late and moderately preterm infant: A position paper of the ESPGHAN Committee on Nutrition, 2019

- I neonati LPT richiedono un seguito specifico, poiché hanno vulnerabilità mediche particolari, che li predispongono ad alti tassi di morbilità e riammissioni ospedaliere.
- Allo stesso modo dei neonati molto pretermine, la mancanza di allattamento al seno nei neonati LMPT è associata a risultati cognitivi e comportamentali peggiori.
- I neonati LPT impiegano più tempo per imparare l'allattamento al seno.
- Il supporto all'allattamento al seno attraverso l'educazione materna, il metodo canguro-care, il rooming-in e il supporto dopo la dimissione, sono associati al miglioramento dell'inizio e della durata dell'allattamento al seno nei neonati LPT.

Berner Fachhochschule | Haute école spécialisée bernoise | Bern University of Applied Sciences

Dr. Kerstin Nyquist, Uppsala, Svezia (2014)



- Allattamento al seno alla dimissione
 - 93%
 - 74% allattamento completo
 - 19% allattamento parziale

Foto:
EFGNI european foundation for
the care of newborn infants

Berner Fachhochschule | Haute école spécialisée bernoise | Bern University of Applied Sciences



Neo-BFHI

The Baby-friendly
Hospital Initiative

for Neonatal Wards

Berner Fachhochschule | Haute école spécialisée bernoise | Bern University of Applied Sciences

Semaine mondiale de l'allaitement
Settimana mondiale dell'allattamento
Weltstillwoche

14. - 21. 9. 2019

Sostenete i genitori, facilitate l'allattamento!

Soutenez les parents, facilitez l'allaitement !

Eltern unterstützen, Stillen erleichtern!


 Stiftung für Stillförderung Schweiz
 Promotion allaitement maternel Suisse
 Promozione allattamento al seno Svizzera

Mit Unterstützung von / Avec le soutien de / Con il sostegno di


 Gesundheitsförderung Schweiz
 Promozione Salute Svizzera
 Promozione Salute Svizzera

Berner Fachhochschule | Haute école spécialisée bernoise | Bern University of Applied Sciences

Il latte materno

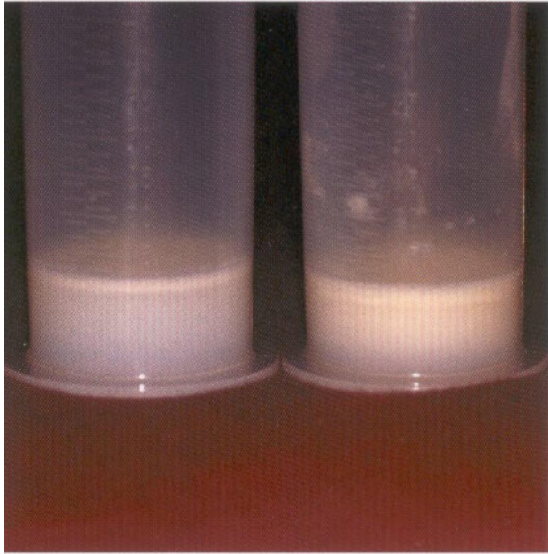
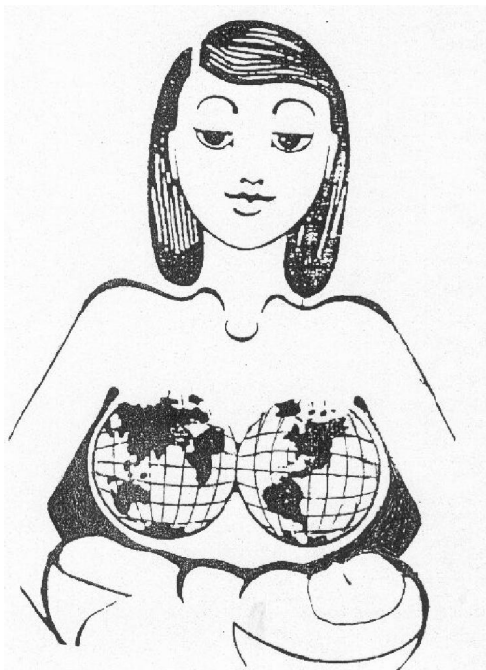


Fig. 66 Fore and hind milk

- Un alimento «integrale e completo»
- Latte genuino, prodotto in Svizzera, chilometro zero
- Senza aggiunta di zucchero e conservanti

Il latte materno



- Alla portata di tutti
- Basso costo di produzione
- Una ricetta collaudata da migliaia di anni

Il latte materno



- Imballaggio ecologico
- Preparato e somministrato con tanto amore
- Nessuna perdita durante la preparazione
- Sempre ottimo, fresco, caldo e pulito
- Latte materno – la prima scelta del bebé

Foto: Müller

Berner Fachhochschule | Haute école spécialisée bernoise | Bern University of Applied Sciences



Foto: Honigmann